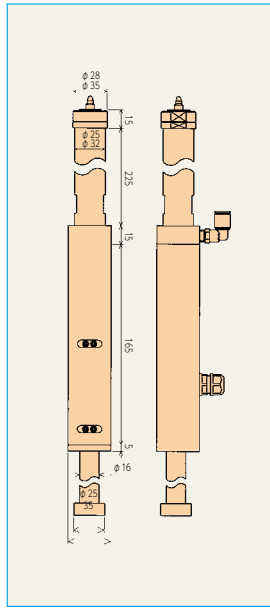


## Fシリーズ



## 特長

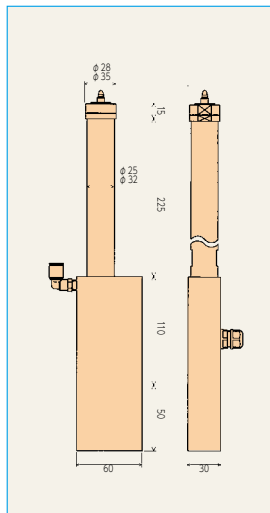
原点合わせがワンタッチで可能。  
スプリングによる可動方式。  
付属のステッキ使用で溶接強度アップ。

特許  
登録済

## 仕様

| 型式           |   | NUTRUNNER-F-N25 | NUTRUNNER-F-N32 |
|--------------|---|-----------------|-----------------|
| 適用ナット        |   | M4～M8           | M10～M12         |
| ホルダー         |   | φ25×225         | φ32×225         |
| たわみ防止        |   | ステッキ付き          | ステッキ付き          |
| 外形寸法<br>(mm) | D | 35              | 35              |
|              | W | 35              | 35              |
|              | H | 425             | 425             |

## Kシリーズ



## 特長

原点合わせがワンタッチで可能。  
スプリングによる可動方式。

## 仕様

| 型式           |   | NUTRUNNER-K-25 | NUTRUNNER-K-32 |
|--------------|---|----------------|----------------|
| 適用ナット        |   | M4～M8          | M10～M12        |
| ホルダー         |   | φ25×225        | φ32×255        |
| たわみ防止        |   | —              | —              |
| 外形寸法<br>(mm) | D | 30             | 35             |
|              | W | 60             | 60             |
|              | H | 400            | 400            |

## ●構成部品



コントローラー

## 特長

測定精度±0.4mmの高精度コントローラー。

## 仕様

| 型 式          |   | RC-01     | RC-02         |
|--------------|---|-----------|---------------|
| 外形寸法<br>(mm) | D | 120       | 120           |
|              | W | 55        | 75            |
|              | H | 162       | 162           |
| 電源           |   | AC100V 専用 | AC100～240V 対応 |

※ RC-01：生産終了(在庫限り)

## 部材/消耗品他

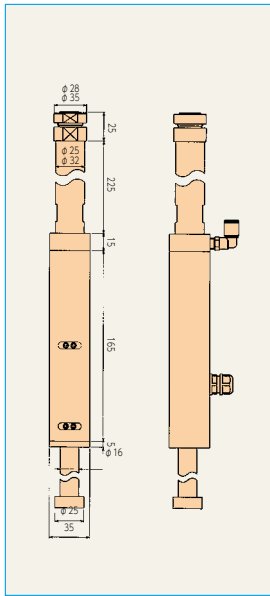
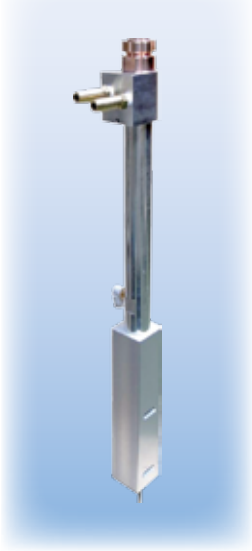
| 保守部品       | 機能/用途      |
|------------|------------|
| ポテンションメーター | ガイドピンの位置計測 |
| 水冷ジャケット    | 電極周辺の冷却    |

| 消 耗 品    |           | 詳細情報掲載ページ |
|----------|-----------|-----------|
| ガイドピン    | KCF ガイドピン | P.50、P.51 |
| 下部電極ナット用 | 当社オリジナル電極 | P.52      |
|          | UFO 電極    | P.54      |

プロジェクトンボルトセットアップ不良検出装置 **ボルトランナー** 品質判定装置 Quality Judgement Equipment



100 シリーズ



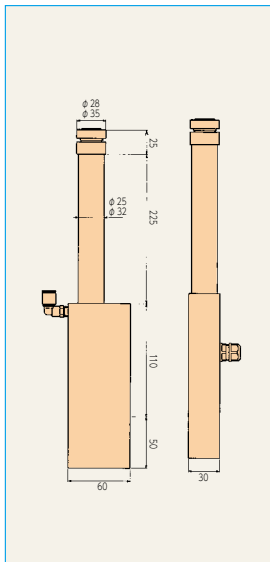
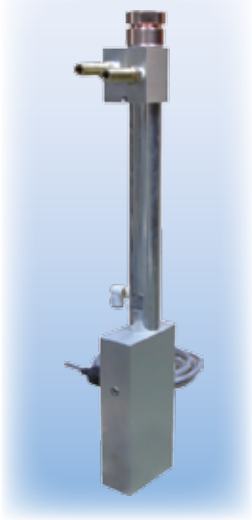
特長

原点合わせがワンタッチで可能。  
 スプリングによる可動方式。  
 ボルトタッチ、ボルトボディーの組み合わせで幅広いボルトサイズに対応。  
 付属のステッキ使用で溶接強度アップ。

仕様

| 型式        |   | BOLT-100-B25 | BOLT-100-B32 |
|-----------|---|--------------|--------------|
| 適用ボルト     |   | M4 ~ M8      | M10 ~ M12    |
| ホルダー      |   | φ 25 × 225   | φ 32 × 225   |
| たわみ防止     |   | ステッキ付き       | ステッキ付き       |
| 外形寸法 (mm) | D | 35           | 35           |
|           | W | 35           | 35           |
|           | H | 425          | 425          |

200 シリーズ



特長

原点合わせがワンタッチで可能。  
 スプリングによる可動方式。  
 ボルトタッチ、ボルトボディーの組み合わせで幅広いボルトサイズに対応。

仕様

| 型式        |   | BOLT-200-B25 | BOLT-200-B32 |
|-----------|---|--------------|--------------|
| 適用ボルト     |   | M4 ~ M8      | M10 ~ M12    |
| ホルダー      |   | φ 25 × 225   | φ 32 × 225   |
| たわみ防止     |   | -            | -            |
| 外形寸法 (mm) | D | 30           | 35           |
|           | W | 60           | 60           |
|           | H | 400          | 400          |

● 構成部品



コントローラー

特長

測定精度±0.4mmの高精度コントローラー。

仕様

| 型 式       |   | RC-01     | RC-02           |
|-----------|---|-----------|-----------------|
| 外形寸法 (mm) | D | 120       | 120             |
|           | W | 55        | 75              |
|           | H | 162       | 162             |
| 電源        |   | AC100V 専用 | AC100 ~ 240V 対応 |

※ RC-01 : 生産終了 (在庫限り)

部材 / 消耗品他

| 保守部品       | 機能 / 用途    |
|------------|------------|
| ポテンションメーター | ガイドピンの位置計測 |
| 水冷ジャケット    | 電極周辺の冷却    |

| 消 耗 品    |        | 詳細情報掲載ページ |
|----------|--------|-----------|
| 下部電極ボルト用 | UFO 電極 | P.57      |