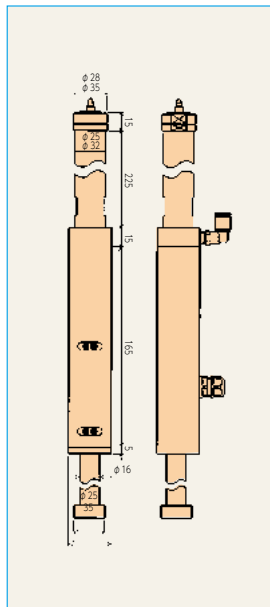


F シリーズ



特長

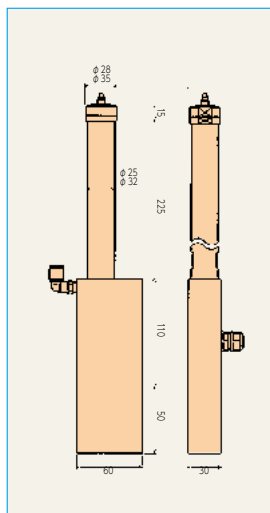
- 原点合わせがワンタッチで可能。
- スプリングによる可動方式。
- 付属のステッキ使用で溶接強度アップ。

特許
出願中

仕様

型式		NUTRUNNER-F-N25	NUTRUNNER-F-N32
適用ナット		M4 ~ M8	M10 ~ M12
ホルダ		φ 25 × 225	φ 32 × 225
たわみ防止		ステッキ付き	ステッキ付き
外形寸法 (mm)	D	35	35
	W	35	35
	H	425	425

K シリーズ



特長

- 原点合わせがワンタッチで可能。
- スプリングによる可動方式。

仕様

型式		NUTRUNNER-K-25	NUTRUNNER-K-32
適用ナット		M4 ~ M8	M10 ~ M12
ホルダ		φ 25 × 225	φ 32 × 255
たわみ防止		-	-
外形寸法 (mm)	D	30	35
	W	60	60
	H	400	400

● 構成部品



コントローラー

特長

- 測定精度 ± 0.4mm の高精度コントローラ。

仕様

型 式		RC-01	RC-02
外形寸法 (mm)	D	120	120
	W	55	75
	H	162	162
電源		AC100V 専用	AC100 ~ 240V 対応

※ RC-01 : 生産終了 (在庫限り)

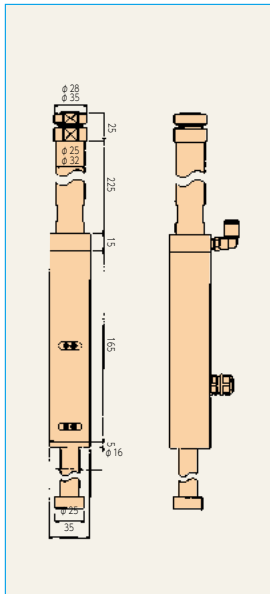
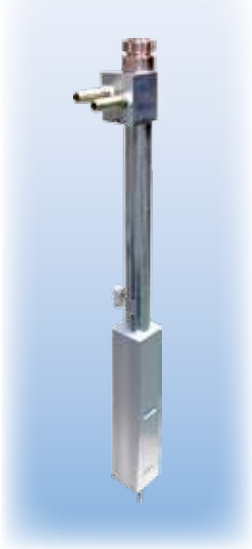
部材 / 消耗品他

保守部品	機能 / 用途
ポテンションメーター	ガイドピンの位置計測
水冷ジャケット	電極周辺の冷却

消 耗 品		詳細情報掲載ページ
ガイドピン	KCF ガイドピン	P.50、P.51
下部電極ナット用	当社オリジナル電極	P.52
	UFO 電極	P.54

プロジェクトンボルトセットアップ不良検出装置 **ボルトランナー** 品質管理装置 Quality Control Equipment

100 シリーズ



特長

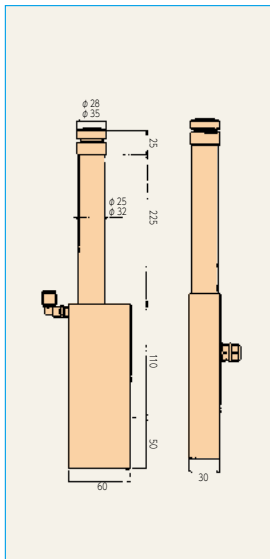
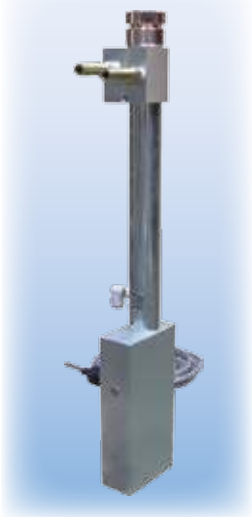
原点合わせがワンタッチで可能。
 スプリングによる可動方式。
 ボルトタッチ、ボルトボディの組み合わせで幅広いボルトサイズに対応。
 付属のステッキ使用で溶接強度アップ。



仕様

型式		BOLT-100-B25	BOLT-100-B32
適用ボルト		M4 ~ M8	M10 ~ M12
ホルダ		φ 25 × 225	φ 32 × 225
たわみ防止		ステッキ付き	ステッキ付き
外形寸法 (mm)	D	35	35
	W	35	35
	H	425	425

200 シリーズ



特長

原点合わせがワンタッチで可能。
 スプリングによる可動方式。
 ボルトタッチ、ボルトボディの組み合わせで幅広いボルトサイズに対応。

仕様

型式		BOLT-200-B25	BOLT-200-B32
適用ボルト		M4 ~ M8	M10 ~ M12
ホルダ		φ 25 × 225	φ 32 × 225
たわみ防止		-	-
外形寸法 (mm)	D	30	35
	W	60	60
	H	400	400

● 構成部品



コントローラー

特長

測定精度±0.4mmの高精度コントローラー。

仕様

型 式		RC-01	RC-02
外形寸法 (mm)	D	120	120
	W	55	75
	H	162	162
電源		AC100V 専用	AC100 ~ 240V 対応

※ RC-01 : 生産終了 (在庫限り)

部材 / 消耗品他

保守部品	機能 / 用途
ポテンションメーター	ガイドピンの位置計測
水冷ジャケット	電極周辺の冷却

消 耗 品		詳細情報掲載ページ
下部電極ボルト用	UFO 電極	P.57