



本体



シャント(電流センサ)

## 機能／用途

ガスシールドアーク溶接に使われるシールドガスの使用量を最適化することによりガス使用量の削減が可能。

## 特長

- 突出ガスを抑制
- 溶接電流に追従してガス流量を変化
- パルス式ガスフロー
- 超高速バルブ開閉
- メンテナンスフリー
- 各溶接機器メーカーに対応

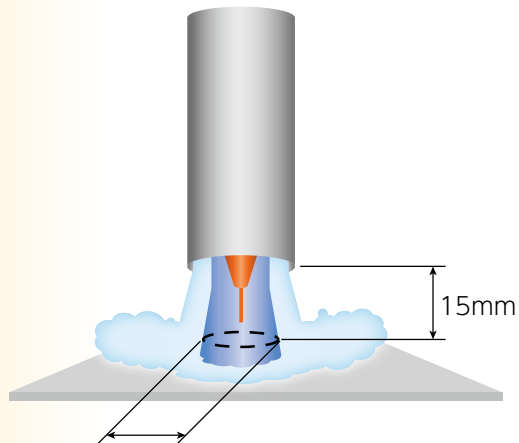
## 仕様

外形寸法 (mm)	D	58
	W	148
	H	118 (ガス接続部含む)
電 源	AC100～240V (50 / 60Hz)	
ニップル径	Φ 7	

※現在お使いのガスホースと製品のニップル径が適合しない場合には、ご相談ください。

## パルス式ガスフローの秘密

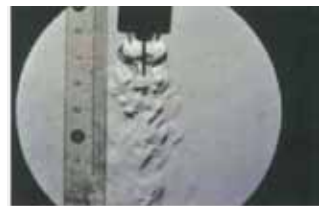
## 「Φ d」とブローホールの関係



Φ d (mm) この値が大きほどブローホールが少ない



従来の溶接によるガスフロー



Regula EWRを使用したガスフロー

「パルス式ガスフロー」によって「Φ d」が大きくなっているため、ガス流量を下げてもブローホールが発生しにくい！



レギュラシステムの紹介コラムをホームページで公開しています。